



TOYOTA
GAZOO
Racing

Pushing the limits for Better



GR YARIS

VOORTGEKOMEN UIT HET WRC. DOOR KAMPIOENEN GEBOUWD VOOR AVONTURIERS

Toyota drijft zijn sportwagens en autocoueurs al meer dan 60 jaar tot het uiterste om steeds betere straatauto's te bouwen. Voor bestuursvoorzitter Akio Toyoda van Toyota is de GR Yaris de belichaming van dit ideaal: een auto die is voortgekomen uit het World Rally Championship en automobilisten nog steeds in vervoering brengt in het dagelijks verkeer. De GR Yaris, die samen met TOYOTA GAZOO Racing en Tommi Mäkinen Racing is ontwikkeld, brengt geavanceerde technologie en knowhow uit de autosportwereld binnen ieders bereik.

CELICA GT-FOUR ST165 RALLYAUTO

De GT-Four ST165, Toyota's eerste vierwielangedreven rallyauto, roept dierbare herinneringen op: dit model leidde Toyota naar zijn eerste WRC-zege in 1989 en hielp daarna Carlos Sainz aan de rijderstitel tijdens het WRC van 1990.



CELICA GT-FOUR ST185 RALLYAUTO

De GT-Four ST185 is Toyota's meest succesvolle rallyauto tot nu toe en daarmee een echte rallylegende. In drie wedstrijd jaren sleepte dit model 16 WRC-zeges, 3 WRC-rijderstitels en 2 WRC-constructeurstitels in de wacht.



COROLLA WRC

De Corolla WRC werd in 1997 verwelkomd als Toyota's puurste en meest geavanceerde rallymachine. Met Didier Auriol en Carlos Sainz aan het stuur behaalde deze auto vervolgens 4 WRC-zeges, plus de constructeurstitel in 1999.



YARIS WRC

Na 17 jaar afwezigheid keerde Toyota met de geavanceerde Yaris WRC terug naar het World Rally Championship. Al in het tweede jaar won TOYOTA GAZOO Racing WRT onder leiding van viervoudig wereldkampioen Tommi Mäkinen de constructeurstitel 2018 en met Ott Tänak kwam daar in 2019 de rijderstitel bij.



Pushing the limits for Better

RIJDEN WORDT SPELEN IN DE GR

ELKE DAG OPWINDEND

Bij het ontwerp van de GR Yaris lag het accent volledig op rijplezier, waardoor elke weg als een speeltuin aanvoelt. Deze unieke hot hatch, waarin kennis en technologie uit het WRC zijn verwerkt, is door het World Rally Team van TOYOTA GAZOO Racing getuned om voor extra opwinding te zorgen. De GR Yaris, die voortkomt uit de rallywereld, is krachtig, wendbaar en toch praktisch en leuk om in te rijden. Met deze auto wordt elke dag opwinding, welke wegen je ook kiest.



INHOUD

- 2-3 GR-racegeschiedenis
- 4-5 Inleiding
- 6-11 Rijdynamiek
- 12-13 Prestaties
- 14-15 GR-FOUR
AWD-systeem
- 16-17 Exterieurontwerp
- 18-19 Productie in Motomachi
- 20-21 Veiligheid
- 22-23 Interieur
- 24-27 Versies
- 28-29 Kleuren, weilen en
afwerkingen
- 30-33 Specificaties
- 34-35 Zorgeloos rijden

AANVAARD DE OMSTANDIGHEDEN

Soms moet je uit je comfortabele positie komen om alles uit het leven te halen. Je beseft pas waartoe je auto in staat is wanneer je vertrouwen stelt in zijn mogelijkheden.



DE ZWAARSTE

Weer of geen weer, de GR Yaris heeft het vereiste karakter om rijplezier te bieden in elke bocht. Het speciaal ontworpen platform werd verder verbeterd door Tommi Mäkinen Racing, dat de geavanceerde aerodynamica, gewichtsverdeling en lichte carrosserie perfectioneerde. Het vermogen van de buitengewone 1.6-liter turbomotor wordt beteugeld door de GR-FOUR-vierwielaandrijving. In combinatie met de hoogwaardige double wishbone-achterwielophanging en sportieve zesversnellingsbak kun je de auto daardoor in alle situaties beheersen als een rallyrijder.





WIELOPHANGING UIT DE RALLYWERELD

Een nieuwe, door het World Rally Team van TOYOTA GAZOO Racing afgestelde combinatie van MacPherson-veerpoten en double-wishbone wielophanging levert een uitstekende tractie en controle op de meest veeleisende wegen.



ALTIJD OPWINDEND, OOK IN EXTREME SITUATIES

Waar je ook naartoe gaat om avonturen te beleven, de GR Yaris is een dankbare en betrouwbare metgezel. De hoogwaardige double-wishbone wielophanging zorgt voor maximale bandengrip en stuurfeedback, waardoor je zelfs op kapotte of gladde wegen nauwkeurig en met vertrouwen vooruitkomt. Deze onverstoorbare houding wordt versterkt door 356 mm grote, tweedelige voorwielremschijven met vier zuigers in de remklauwen – de grootste in deze klasse – voor een onwankelbaar gevoel en constante remkracht.





DE MOEILIKSTE- BEKLIMMING LEIDT TOT HET MOOISTE UITZICHT OP DE TOP

De GR Yaris boezemt vertrouwen in, of je nu met hoge snelheid afremt voor een haarspeldbocht of precies de curve van de weg volgt. In de stijve, lichte en lage carrosserie zijn extra versterkende en gewichtsbesparende materialen verwerkt, waaronder een dak van CFRP, om voor wendbaarheid en opwinding in de bochten te zorgen. Met de GR-FOUR AWD-schakelaar kun je de koppelverdeling met één draai aan je stemming aanpassen: van uitzonderlijke controle op het circuit naar opwindend plezier op de weg.

KRACHT EN KOPPEL

De GR-FOUR-vierwielaandrijving is herhaaldelijk getest en verbeterd door WRC-rijders en omvat een snel reagerende

koppeling die het koppel tussen de voor- en achteras verdeelt. Dit leidt tot een betere respons en stabiliteit bij het nemen van bochten, hoe scherp die ook zijn.



VERMOGEN DAT NIEUWE HOOGTES BEREIKT

Door de toepassing van autosport-technologieën waarover geen andere productieauto ooit beschikte, heeft de opwindende GR Yaris het vermogen om je adem te benemen. De nieuw ontwikkelde 1.6-liter driebcilinderturbomotor heeft een uitgangsvermogen van 261 DIN-pk en een koppel van 360 Nm. Deze prestaties van wereldklasse zorgen voor een uitstekende acceleratie en respons. In de GR Yaris heeft Toyota nieuwe technieken en materialen verwerkt, zoals een uniek blok, speciale zuigers en een single-scroll turbo met kogellager die het gewicht verlaagt en het rijgedrag verbetert, waardoor elke rit tot een levendige ervaring wordt.

DYNAMISCH SCHERM

De dynamische meters in de GR Yaris leggen het accent op sportief rijden. Zo worden het turbodruklampje, de 4WD-indicator, de G-krachtmeter en de schakelindicator duidelijk weergegeven op het 4,2-inch TFT-kleurenscherm.



UITSTEKENDE PRESTATIES

De compacte, lichte en soepele 1.6-liter krachtbron in de GR Yaris komt snel op toeren en is de krachtigste driebcilindermotor in zijn klasse. Dankzij een gewicht-vermogenverhouding van 4,9 kg per DIN-pk sprint hij in 5,2 seconden van 0-100 km/h om uiteindelijk een topsnelheid van 230 km/h te bereiken.





IN ELK OPZICHT AFKOMSTIG UIT DE RACEWERELD

De GR Yaris, die in samenwerking met het World Rally Team van TOYOTA GAZOO Racing is ontwikkeld, belooft je met de beheersing van een rallyster. De lichte GR-FOUR-vierwielaandrijving omvat tal van innovaties om het vermogen optimaal op de weg over te brengen, zoals een snel reagerende koppeling en twee Torsen-sperdifferentiëlen*, die de koppelafgifte aan elke wiel op intelligente wijze beheren. Dankzij de uitstekende tractie en controle van GR-FOUR kun je elk wegdek en elke bocht met vertrouwen aan, of je nu van je werk naar huis of op het circuit rijdt.

* Beschikbaar als onderdeel van optioneel High Performance Pack.

GR-FOUR: INNOVATIE EN CONTROLE

Met de GR-FOUR AWD-schakelaar kun je de koppelverdeling instellen op Normal (60:40), Sport (30:70) en Track (50:50), zodat het gedrag van de auto aansluit bij je stemming.



LAGER EN BREDER POSTUUR

Voor optimale aerodynamische prestaties en een betere stabiliteit en rijeigenschappen heeft de GR Yaris een lager, breder postuur, dat wordt afgerond door opvallende 18-inch 10-spaaks lichtmetalen velgen.



GEVORMD DOOR PRESTATIES

De spectaculaire GR Yaris is gevormd door één visie: het streven naar prestaties. De vorm van de unieke carrosserie is volledig gericht op aerodynamische prestaties, wat resulteert in een lagere daklijn en een vloeiend, coupéachtig ontwerp. Dankzij een CFRP-dak en aluminium panelen heeft de auto een lager zwaartepunt en weegt hij minder, wat de wendbaarheid ten goede komt. De brede voorgrille versterkt de GR-status van deze Yaris en bevordert bovendien de rem- en motorkoeling, waardoor de auto niet alleen fraai oogt maar ook goed presteert tijdens races.

GLADDERE EN LICHTERE OMMANTELING

Het lichte CFRP-dak is net als de doelgerichte luchtinlaten aan de voorkant gevormd door urenlange tests in de windtunnel. Dit heeft geleid tot een lagere daklijn, die de lucht moeiteloos naar de achterkant van de auto afvoert voor een stabiele wegligging.





EEN HAND- GEMAAKTE HOT HATCH

Een buitengewone auto kan alleen op een buitengewone productielijn worden gebouwd. Elke GR Yaris wordt met de hand gemaakt op een speciale GR-productielijn, wat vergeleken met een gewone, in serie geproduceerde auto ruim tien keer zoveel tijd kost. In plaats van gestaag draaiende transportbanden vind je hier hooggeschoolde technici die met een uitzonderlijke zorg en bouwkwiteit handmatig auto's in elkaar zetten. De beroemde fabriek in het Japanse Motomachi, waar legendarische sportwagens als de Lexus LFA en Toyota Supra worden gebouwd, is nu ook de geboorteplaats van een nieuwe topper: de GR Yaris.

EEN WERK VAN LIEFDE

In hun streven naar absolute perfectie controleren de technici in Motomachi nauwgezet de stijfheid van de carrosserie



en de aansluiting van het plaatwerk. De montagetijd voor elke GR Yaris is daardoor tien keer zo lang als voor een gewone, in serie geproduceerde auto.





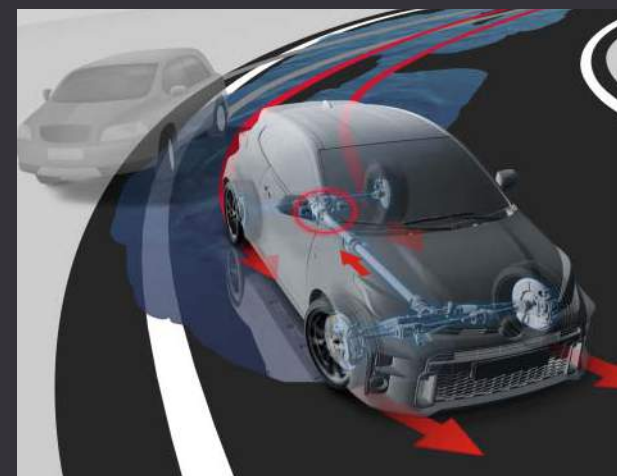
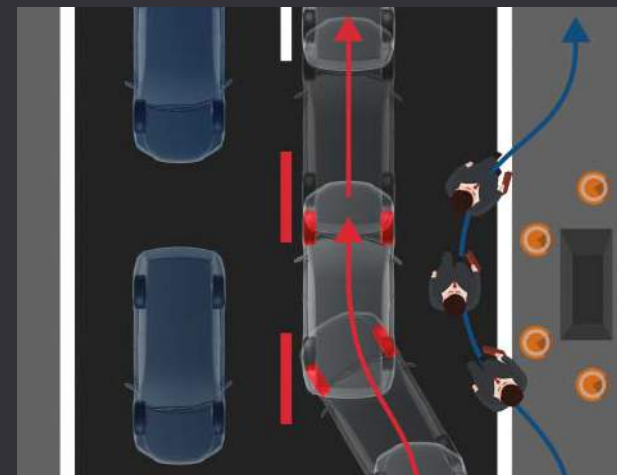
OP ZIJN PRESTATIES AFGESTEMDE BESCHERMING

De GR Yaris is altijd bedacht op gevaar, of je nu langzaam rijdend op weg bent naar huis of over de autosnelweg raast. Dankzij de nieuwste Toyota Safety Sense-technologieën, zoals Pre-Collision System met Emergency Steering Assist, anticipeert de auto op mogelijke gevaren en helpt hij om een aanrijding te vermijden of de gevolgen ervan te verzachten. In combinatie met de uitstekende tractie en stabiliteit van de GR-FOUR-vierwielaandrijving levert de GR Yaris prestaties over de hele linie om je veiligheid te waarborgen.

Het afgebeelde model is de GR Yaris High Performance.

TOYOTA SAFETY SENSE

Omvat Pre-Collision System met Emergency Steering Assist en Lane Departure Alert met Steering Control.



JOUW EXCUUS OM EEN OMWEG TE MAKEN

Zodra je instapt, laat de GR Yaris je hart sneller kloppen met geraffineerde randloze portieren en sportieve GR-badges. De ondersteunende Ultrasuede® GR-sportstoelen, korte versnellingspook en aluminium pedalen zijn perfect geplaatst om comfort en controle te bieden, of je nu in een speelse bui bent of liever wilt ontspannen. Het fraaie lederen GR-stuurwiel voelt prettig aan en biedt een vrij zicht op de 4WD- en schakelindicatoren op het TFT-scherm, waardoor de volgende rit net zo onvergetelijk is als de vorige.



GERICHT OP DE BESTUURDER

Omdat belangrijke bedieningselementen binnen handbereik zitten en rijgegevens direct afleesbaar zijn op het 4,2-inch TFT-scherm, kun je altijd je ogen op de weg houden in de bestuurdersgerichte GR Yaris.

VAN HET HOOGSTE NIVEAU

De randloze portieren geven het interieur van de GR Yaris een geraffineerde coupé-uitstraling. Mede dankzij de zacht aanvoelende materialen en exclusieve Silver Smoke-afwerkingen ervaar je een rustgevend gevoel van beloning in deze auto.



STANDAARD UITRUSTING

BELANGRIJKSTE EIGENSCHAPPEN

- 18-inch zwarte lichtmetalen velgen
- Laaggeplaatste grille aan voorzijde in GR-design
- Open differentieelvergrendeling
- GR-FOUR AWD-schakelaar
- Randloze portieren
- CFRP-dak met gewezen omhulling in carbonlook
- Suèdeachtige voorportierbekleding
- GR-logo op stuurwiel
- 3-spaaks lederensportstuurwiel
- Portierdorpellijsten
- Sportstoelen voorin
- MacPherson-voorwielophanging
- Double wishbone-achterwielophanging



Het afgebeelde model is de GR Yaris Hi-Pack.

DE WEG NAAR GELUK

Haarspeldbochten. Adembenemende heuveltoppen. Snelle rechte stukken. Deze omstandigheden stellen zelfs de beste sportwagens op de proef, maar de GR Yaris is ervoor geboren.



HI-PACK

UITGERUST OM TE VERMAKEN

Het 8,8-inch navigatiesysteem, het head-up display en de geavanceerde veiligheidssystemen in het Hi-Pack maken de toch al onvergetelijke rijervaring nog comfortabeler.

KRACHTIGE GELUIDEN

Het JBL premium audiosysteem met 8 luidsprekers zorgt dankzij de unieke tweeters voor kristalheldere hoge tonen en is daarmee perfect voor die momenten waarop je achterover wilt leunen en volledig in de muziek wilt opgaan

BELANGRIJKSTE EIGENSCHAPPEN(BOVEN OP STANDAARD UITRUSTING)

- 18" lichtmetalen velgen
- LED verlichting interieur
- Dode hoekmonitor (BSM)
- Head-up display
- 8 JBL® Premium luidsprekers
- 8.8" navigatiesysteem
- Parkeersensoren



HI-PERFORMANCE PACK

GEMAAKT VOOR HET CIRCUIT

Het Circuit-pakket met GR-circuitophanging en twee Torsen-sperddifferentiëlen verbetert de respons en precisie van het rijgedrag, waardoor je met maximale snelheid en een nog bredere glimlach over het circuit kunt razen.



BELANGRIJKSTE EIGENSCHAPPEN(BOVEN OP STANDAARD UITRUSTING)

- 18" lichtmetalen forgé velgen
- GR circuit ophanging
- Rode remklauwen
- Torsendifferentiaal

DE LICHTE LOOK

De oorsprong van het Hi-Performance Pack blijkt uit de 18-inch gesmede lichtmetalen 10-spaaks velgen met Michelin Pilot Sport 4-banden. Opvallende rode GR-remklauwen completeren de racewagenlook.



KLEUREN, WIELEN EN AFWERKINGEN



Zwart en rood Ultrasuede® met
zwarte lederachtige zijsteunen



18-inch zwarte lichtmetalen
velgen (15-spaaks)
Standaard op Hi-Pack



18-inch gesmede lichtmetalen
velgen (10-spaaks)
Standaard op High
Performance Pack



- 1. 089 Platinum Pearl White*
- 2. 3U5 Flame Red[§]
- 3. 040 Pure White
- 4. 219 Magnetic Black[§]

* Parelmoer.
[§] Metallic.

SPECIFICATIES

Benzine

1.6-liter turbo 16PT (261 pk) handgeschakelde zesversnellingsbak

EMISSIES – VERBRUIK – GELUID

Verbruik gecombineerde cyclus (l/100 km) WLTP	8.2
Aanbevolen brandstofsoort	95 of meer (octaan)
Inhoud brandstoftank (liters)	50
CO ₂ (g/km) WLTP	186
Euroklasse	EURO 6 AP
Geluidsniveau voorbijrijden (dB(A))	65

Het brandstofverbruik, CO₂ en geluidswaarden worden gemeten in een gecontroleerde omgeving op een basisproductievoertuig, overeenkomstig de vereisten van de Europese wetgeving gepubliceerd door de Europese Commissie. Voor meer informatie of indien u interesse heeft in de aankoop van een basisproductievoertuig, gelieve contact op te nemen met Toyota Motor Europe NV/SA. Het brandstofverbruik en CO₂-waarden van uw voertuig kunnen afwijken van de metingen. Rijgedrag zowel als andere factoren (zoals wegcondities, verkeer, voertuigconditie, geïnstalleerde uitrusting, belasting, aantal passagiers, ...) spelen een rol in het bepalen van het brandstofverbruik en CO₂-uitstoot van de wagen.

Benzine

MOTOR

1.6-liter turbo 16PT (261 pk) handgeschakelde zesversnellingsbak

Motorcode	G16E-GTS
Aantal cilinders	3 cilinders, in lijn
Kleppenmechanisme	DOHC 4-kleps roltuimelaar
Brandstofsysteem	Directe multipoint-injectie
Cilinderinhoud (cc)	1618
Boring x slag (mm x mm)	87,5 x 89,7
Compressieverhouding	10,5:1
Maximumvermogen (DIN-pk)	261
Maximumvermogen (kW/tpm)	192/6500
Maximumkoppel (Nm/tpm)	360/3000–4600

PRESTATIES

1.6-liter turbo 16PT (261 pk) handgeschakelde zesversnellingsbak

Maximumsnelheid (km/h)	230
0–100 km/h (sec.)	5,5
Luchtweerstandscoefficiënt	0.352

GEWICHT

1.6-liter turbo 16PT (261 pk) handgeschakelde zesversnellingsbak

Rijklaar gewicht (kg)	1280–1310
-----------------------	-----------

REMMEN

1.6-liter turbo 16PT (261 pk) handgeschakelde zesversnellingsbak

Voor	Geventileerde schijf 4 cilinders
Achter	Geventileerde schijf 2 cilinders

SPECIFICATIES

Benzine

1.6-liter turbo 16PT (261 pk) handgeschakelde zesversnellingsbak

BUITENAFMETINGEN

Buitenlengte (mm)	3995
Buitenbreedte (mm)	1805
Buitenhoogte (mm)	1455
Spoorbreedte voor (mm)	1536*
Spoorbreedte achter (mm)	1572*
Overhang voor (mm)	830
Overhang achter (mm)	605
Wielbasis (mm)	2560

BINNENAFMETINGEN

1.6-liter turbo 16PT (261 pk) handgeschakelde zesversnellingsbak

Binnenlengte (mm)	1880
Binnenbreedte (mm)	1430
Binnenhoogte (mm)	1175

LAADVOLUME

1.6-liter turbo 16PT (261 pk) handgeschakelde zesversnellingsbak

Lengte van bagageruimte (5 stoelen omhoog) (mm)	578
Totale breedte van bagageruimte (mm)	1085
Totale hoogte van bagageruimte (mm)	572

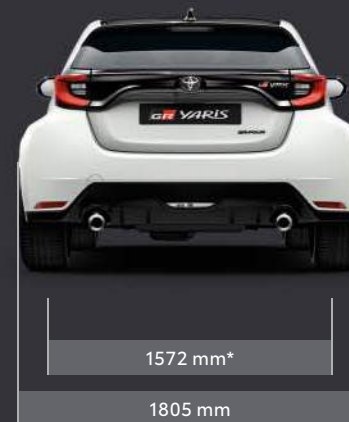
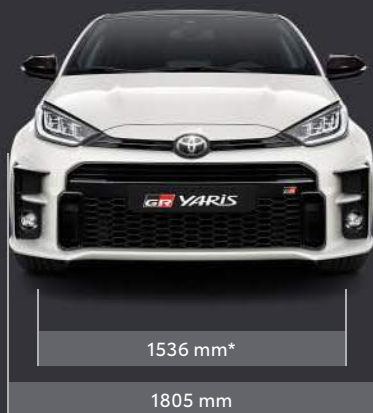
STUURINRICHTING

1.6-liter turbo 16PT (261 pk) handgeschakelde zesversnellingsbak

Draaicirkel – banden (m)	10.62
--------------------------	-------

WIELEN

	Hi-Pack	High Performance Pack
18-inch zwarte lichtmetalen velgen (15-spaaks)	●	–
18-inch gesmede lichtmetalen velgen (10-spaaks)	–	●
Bandenreparatieset	●	●



● = Standaard

– = Niet beschikbaar

* Spoorbreedte voor en achter gebaseerd op maximaal toelaatbaar voertuiggewicht.

ZORGELOOS
RIJDEN MET
UW TOYOTA



UNIEK: 10 JAAR GARANTIE*

Wist u dat Toyota de enige constructeur is die 10 jaar garantie biedt op zijn wagens? Als u uw wagen jaarlijks laat onderhouden binnen het officiële net van Toyota, wordt uw wagen automatisch een jaar lang gedekt door de Toyota Relax-garantie. En dat jaar na jaar, tot uw wagen 10 jaar wordt of 200.000 kilometer op de teller heeft staan.

10 JAAR WEGBIJSTAND*

Bij uw jaarlijkse onderhoud binnen het officiële net van Toyota krijgt u bovendien ook telkens een jaar wegbijstand van Toyota Eurocare. U kunt 24u/24 en 365 dagen per jaar beroep doen op Toyota Eurocare bij pech of een ongeval, in meer dan 30 Europese landen. Onze wegbijstand dekt de bestuurder, de passagiers, de wagen en een aanhangwagen of caravan.

ONDERHOUDSPROGRAMMA

Met een onderhoud binnen het officiële net van Toyota kunt u op beide oren slapen: niet alleen worden uw garantie en uw wegbijstand zo met een jaar verlengd, maar bovendien bent u zeker van de expertise van onze technici en van originele wisselstukken. U vindt de onderhoudskalender voor uw Toyota in uw onderhoudsboekje.

ORIGINELE WISSELSTUKKEN EN ACCESSOIRES

De wisselstukken en accessoires van Toyota worden met evenveel zorg, oog voor detail en kwaliteit vervaardigd als de wagens van Toyota.



Pushing the limits for Better



5,0-5,2 l/100 km*



113-118 g/km*

WWW.TOYOTA.BE



* Optionele aanbiedingen, niet verplichtend en onderworpen aan voorwaarden. | Tot 10 jaar Toyota Relax-garantie: voor elk jaarlijks onderhoud dat in het officiële Toyota-netwerk wordt uitgevoerd, wordt uw wagen automatisch gedurende één jaar gedekt door de Toyota Relax-garantie, tot uw wagen 10 jaar oud is of 200.000 kilometer heeft gereden. | Gecombineerde cyclus volgens de WLTP-normen. De bovenstaande cijfers stemmen overeen met de Europese testnormen voor vergelijkingsdoeleinden en weerspiegelen niet de normale rijresultaten weer. De in deze brochure vermelde waarden zijn op heden de enige officiële waarden van het brandstofverbruik en de CO₂-uitstoot. | Alle informatie in deze brochure was correct bij het ter perse gaan. Informatie over specificaties en uitrusting kan van land tot land verschillen. Koetswerkkleuren kunnen licht afwijken van de in deze brochure gedrukte kleuren. | Toyota Belgium NV behoudt zich het recht voor om zonder voorafgaande kennisgeving wijzigingen aan te brengen aan specificaties en uitrusting. | Niets uit deze uitgave mag worden gereproduceerd, in welke vorm dan ook, zonder de voorafgaande schriftelijke toestemming van Toyota Belgium NV. | © 2022 Toyota Belgium NV.

Bijkomende informatie vindt u op www.toyota.be of in uw erkende Toyota-verkooppunt in België.

01/21/GRYARIS/BFL